

Andrzej Wartecki

Kierunki informatyzacji zarządzania logistycznego w firmie transportowej

Autor opracowania przeprowadził ocenę rozwiązań w dziedzinie informatycznego wspomaganie zarządzania logistycznego firmy „Wega A” spółki z o. o. mieszczącej się w Kaliszu. Wymienione przedsiębiorstwo jest wieloletnim partnerem (od 1991 r.) General Motors. W okresie od 1991 do chwili obecnej Wega A przewiozła do Polski z Niemiec, Belgii i Holandii wszystkie Ople, które zaimportował General Motors Poland. Od początku swego istnienia Wega A przyjęła koncepcje wielobranżowości, pozwalającą elastycznie reagować na zmiany koniunktury na polskim i zagranicznym rynku, a także głębokich zmian systemowych w zakresie zarządzania.

Zarządzanie logistyczne jest pojęciem złożonym obejmującym szeroki wachlarz zagadnień i procesów. Z semantycznego punktu widzenia pierwszy człon, czyli słowo – zarządzanie – może być identyfikowane jako system działań regulujący sposób i zasady funkcjonowania określonej organizacji zgodnie z wytyczonymi celami. Stąd często utożsamia się je z zarządzaniem przez cele i świadomym formułowaniem tych ostatnich. W takim znaczeniu organizacja, jako przedmiotowa i podmiotowa sfera zarządzania to:

- grupa ludzi mająca wspólny cel, zadania, plan, program, np. organizacja społeczno-polityczna
- forma, system, sposób w jaki coś jest zorganizowane, np. szkoła, szpital, oddział o dobrej lub złej organizacji – jako układzie sposobów działania jednostek, podgrup, instytucji, które-

go celem jest zapewnienie porządku życia społecznego

- organizowanie, to działanie mające na celu urządzenie czegoś, wiązanie w całość ludzi, środków, z uwzględnieniem sposobów zarządzania i kierowania ludźmi.

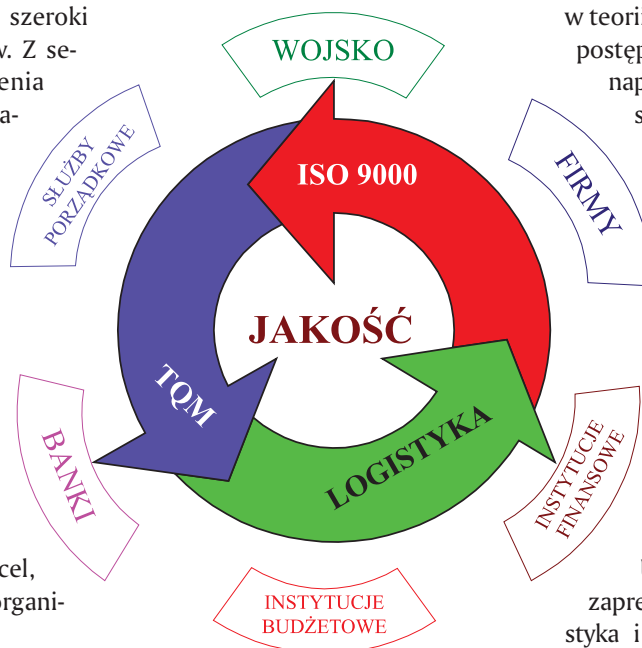
Krótko mówiąc, zarządzanie w swej istocie obejmuje takie funkcje jak: planowanie, organizowanie, motywowanie oraz kontrolę¹. Drugi człon (logistyka) postrzegana jest jako dziedzina naukowo – badawcza o organizowaniu procesów przemieszczania oraz magazynowania surowców, materiałów i wyrobów gotowych w ujęciu systemowym, zmierzającym do optymalizacji łańcuchów zaopatrzeniowych (aktual-

nie coraz częściej mowa jest o łańcuchach logistycznych) tj. od pozyskania surowca do konsumenta, a także zajmująca się zagospodarowaniem produktów użytkowych².

Połączeniem obu terminów może być założenie, że na zarządzanie logistyczne składa się formułowanie strategii, planowanie, sterowanie i kontrola (odbywających się w sposób efektywny i minimalizujący globalne koszty) procesów przepływu i magazynowania surowców i materiałów, zapasów, produkcji w toku. Wyrobów gotowych i odpowiednich informacji od punktu pozyskania do punktu konsumpcji w celu jak najlepszego dostosowania się do potrzeb klienta i ich zaspokojenie³. Wszystkie przytaczane aspekty terminologiczne muszą odnieść się do wymiaru, jaki występuje w teorii, w praktyce, a nade wszystko do postępu technicznego, który jest siłą napędową skłaniającą przedsiębiorstwa do określonych dostosowań.

Kwestią kluczową jest spojrzenie na zarządzanie logistyczne przez pryzmat nowoczesnych standardów w dziedzinie zarządzania, gdzie modelem może być idea dobrze pojmowanej jakości tego, co się robi. Zastosowania systemu jakości w układzie przedmiotowym i podmiotowym przedstawia rysunek 1.

Uwzględniając powyższe uwagi zaprezentowana zostanie charakterystyka i ocena rozwiązań wspomagających zarządzanie logistyczne, jakie funkcjonuje w firmie „Wega A współpracującej w dziedzinie produkcji i dystrybucji samochodów marki Opel z koncernem General Motors



Rys. 1. Model struktury organizacyjnej Przedsiębiorstwa Wielobranżowego „WEGA – A” Sp. z o. o. w Kaliszu.
Źródło Opracowanie własne

¹ Multimedialna Encyklopedia Powszechna, Oficyna Wydawnicza Fogra 98, Kraków 1998

² St. Abt, Logistyka w teorii i praktyce, AE, Poznań 2000, s.38

³ Tamże,

Centrum zarządzania przedsiębiorstwem skoncentrowane jest w siedzibie (Kalisz), gdzie funkcjonują wszystkie służby – pionierzy gwarantujące prawidłowe jego działanie. Oprócz Kalisza w skład przedsiębiorstwa wchodzi: Centrum Logistyki Samochodów w Józefowie i Kleszczowie, Filia – Gliwice (Opel), Warszawa (Daewoo), Tychy (Fiat). Jak widać zasięg przedsiębiorstwa odzwierciedla styl i sposób zarządzania, jak i model organizacji. Strukturę organizacyjną przedsiębiorstwa Wega A, ilustruje rysunek 1.

ne systemy informatyczne: GM Drive – General Motors Drive oraz GPS – Global Positioning System (*Globalny System Pozycjonowania*).

Pierwszy GM Drive jest systemem informatycznym, opracowanym na potrzeby General Motors. W systemie tym pracują wszystkie oddziały koncernu GM takie jak: General Motors Poland, General Motors Hungary, General Motors Spain i inne. Na terenie Polski dystrybutorem samochodów Opel jest General Motors Poland, którego siedzibą jest Warszawa. Zarówno fir-

możliwość wglądu co do ilości i rodzaju pojazdów znajdujących się w magazynach, a także skierowaniu ich do dealerów krajowych i zagranicznych. Firmy kooperujące z centralą w Belgii mają możliwość podglądania zleceń transportowych, dzięki czemu mogą planować i sprawnie realizować usługi.

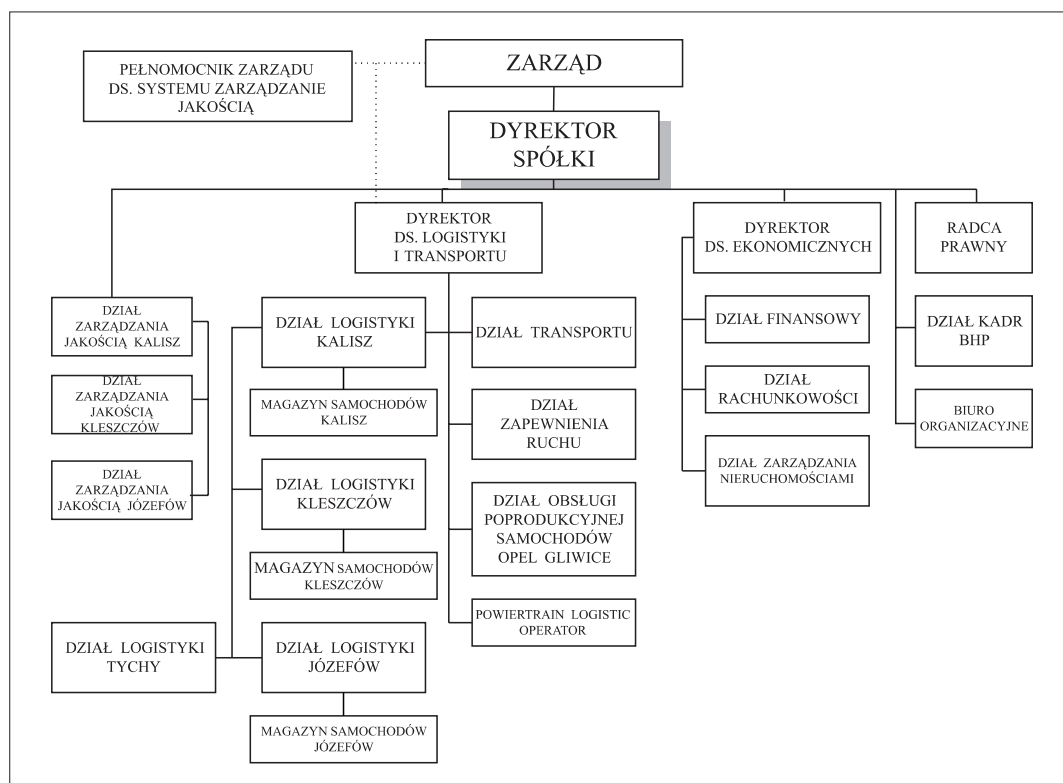
System GM Drive pozwala na składanie zamówień na określoną liczbę samochodów z zaznaczeniem modelu, koloru i wyposażenia. Informacja taka przesyłana jest do przedstawicielstwa GM Poland w Warszawie. Tutaj sprawdza się czy w którymś

z magazynów znajduje się określona liczba pojazdów, jeżeli nie to informacja przesyłana jest do centrali w Antwerpii, gdzie w zależności od sytuacji uruchamia się dodatkowa produkcja, jednocześnie informując o terminie wyprodukowania zamówionych samochodów.

W przypadku gdy samochód jest gotowy do odbioru, wysyłany jest FAX do Wega o potrzebie przewozu ładunku i równoległa ta informacja pojawia się w systemie GM Drive. Dokument zlecający wykonanie usługi transportowej zawiera szczegółowe dane o ładunku ilości samochodów, modele i kolory poszczególnych aut VIN – oznaczający nr nadwozia

oraz JOB nr fabryczny. W momencie przyjęcia samochodu wystawiony zostaje dokument zwany CMR – Międzynarodowy List Przewozowy, który zawiera takie dane jak: miejsce pobrania, datę i godzinę pobrania, ilość samochodów z numerami VIN oraz OCO – numer wewnętrzny ładunku nadawany przez GM. W sytuacji przewożenia samochodu przez granicę dokument CMR jest upoważnieniem do przekroczenia przejścia granicznego. Po odprawie granicznej ładunek dostarczany jest do Agencji Celnej, gdzie informacje o samochodzie wprowadzane są do systemu GM Drive.

Dzięki takim rozwiązaniom GM w Warszawie ma bieżący przegląd sytuacji w całym kraju. Dystrybutor korzystając z systemu konfrontuje zamów-



Rys. 1. Model struktury organizacyjnej Przedsiębiorstwa Wielobranżowego „WEGA – A” Sp. z o. o. w Kaliszu. Źródło: Opracowanie własne

Istotnymi elementami struktury organizacyjnej firmy Wega A są: pion logistyki zarządzany przez Dyrektora ds. Logistyki i transportu, działy zarządzania jakością kierowane przez Pełnomocnika Zarządu ds. Systemu Zarządzania Jakością oraz pion ekonomiczny. W pionie logistyki firmy bardzo ważną funkcję spełniają działy: transportu i zapewnienia ruchu. Można zatem zauważyć zarówno ukierunkowanie organizacji na sprawne zarządzanie firmą, jak i wysokie walory jakościowe potwierdzone w 2000 r. przyznaniem certyfikatu ISO 9002.

Zarządzanie logistyczne w wymienionej firmie wspierane jest przez róż-

my zagraniczne jak i krajowe, w tym GM Poland oraz PW Wega- A z Kalisza, podłączone są do systemu GM Drive, którego centrum znajduje się w Antwerpii (Belgia). Tam jest też zlokalizowana fabryka samochodów marki Opel. Ideę systemu ilustruje rys. 2.

System wykorzystywany jest przy operacjach dotyczących przewozów samochodów, odbioru ładunków przez dealerów, zlecenia nowych usług transportowych czy ich anulowania, jak również wykonania działań związanych z magazynowaniem. System GM Drive pozwala producentowi kontrolować stan i miejsce pobytu konkretnych modeli samochodów. Ponadto istnieje

