



Jakub Lewandowski  
Instytut Logistyki i Magazynowania – GS1 Polska

## Przewaga otwartych technologii wykorzystywanych w logistyce w oparciu o standardy GS1

### Technologie logistyczne

W czasach globalizacji gospodarek coraz większą rolę odgrywa możliwość szybkiego i swobodnego przepływu dóbr. Sprzyja temu znoszenie barier zarówno handlowych, politycznych i ekonomicznych, jak również rozwój technologii logistycznych. Te ostatnie w znaczny sposób przyczyniają się do automatyzacji procesów logistycznych przedsiębiorstw, nie tylko w sferach w gospodarki magazynowej, zaopatrzeniowej, czy dystrybucyjnej, ale także tych wspoma-

w znaczny sposób poprawić swoją konkurencyjność. Jeszcze niedawno na takie inwestycje pozwalały sobie największe przedsiębiorstwa. Dzisiaj niewątpliwie to już nie luksus, ale konieczność, z którą spotykają się firmy, aby nie wypaść z rynku.

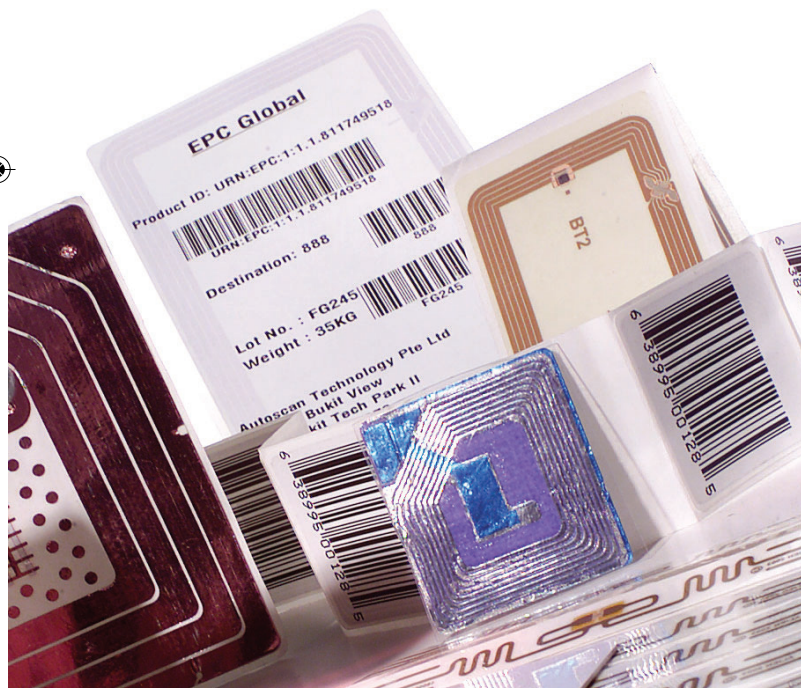
### Dylematy kadry zarządzającej przy wyborze oprogramowania

Kadra zarządzająca przedsiębiorstw produkcyjnych, dystrybucyjnych czy usługowych staje często przed trudnym wyborem zakupu dobrego systemu informatycznego, który dostarczając w sposób ciągły zawsze świeżych informacji o fizycznym przepływie wszelkich dóbr, wspomagałby uprządkowanie wspomniane wyżej procesy.

Wybór oprogramowania jest niezwykle trudny. Firmy decydujące się na wdrożenie technologii logistycznych spotykają się z trudnościami, którego dostawcę rozwiązań teleinformatycznych wybrać. Niejednokrotnie rozwiązania te cechuje podobieństwo co do rozwiązań merytorycznych, ceny zakupu licencji, niezależności od sprzętu i systemów operacyjnych, a także otwartość na otoczenie informatyczne. Dodatkowym utrudnieniem przy podejmowaniu decyzji zakupowej mogą różnić się jakością oferowanych rozwiązań w jakości integracji między modułami, narzędziami wspomagającymi szybkość i jakość wdrożeń oraz doświadczeniem konsultantów dostawcy oprogramowania.

Częsty brak ustandaryzowanych informacji w tym obszarze może jeszcze bardziej utrudniać podjęcie decyzji kadry zarządzającej, która prawdopodobnie zastanawia się nad tym, czy: 1) zaufać jednemu dostawcy rozwiązań informatycznych, czy też kilku, 2) zakupić jeden system obsługujący całe przedsiębiorstwo, czy też kilka systemów wyspecjalizowanych w konkretnym obszarze działalności firmy.

Biorąc pod uwagę koszty związane z implementacją nowego systemu oraz fakt, że często taka transformacja pociąga za sobą zmiany w funkcjonowaniu całego przedsiębiorstwa, wynikające ze zmian w obszarze organizacji pracy oraz strukturze przepływu informacji, warto zastanowić się nad korzyściami, jakie może uzyskać przedsiębiorstwo stosujące system obsługujący globalne standardy GS1.



gających sterowanie zapasami, organizację produkcji oraz prognozowanie popytu. Optymalizowanie procesów może również dotyczyć przyjmowania i realizacji zamówień, usprawniania transportu wewnętrznego i zewnętrznego, a także przepływu, gromadzenia i przetwarzania informacji.

Z obserwacji rynku można dojść do wniosku, że firmy coraz częściej dostrzegają wagę inwestycji w tym obszarze, zauważając, że dzięki informatyzacji procesów mogą nie tylko utrzymać obecną sytuację na rynku, ale również

<sup>1</sup> Majewski J., WMS w magazynie – moda czy konieczność?, Gazeta Wyborcza (dodatek „Flota Transport Logistyka”, 15.06.2011, s. 2.



## Globalne standardy GS1 w rozwiązaniach teleinformatycznych

Zdefiniowanie funkcjonalności systemów informatycznych, ze szczególnym przeznaczeniem dla logistyki, nie jest zadaniem łatwym. Prowadzenie różnych działalności niejednokrotnie może oznaczać konieczność zamówienia przez zainteresowaną zmianami firmę oprogramowania „szytego na miarę”. W praktyce może to oznaczać konieczność stosowania wewnętrznych rozwiązań, które nie tylko zwiększają koszty wdrożenia takiego oprogramowania, ale także mogą powodować utrudnienia podczas wymiany towarów i usług w otwartych łańcuchach dostaw.

Przy definiowaniu funkcjonalności warto brać pod uwagę możliwość obsługi globalnych standardów GS1 przez dany system, dzięki którym w znaczny sposób można obniżyć koszty związane z obsługą wymiany informacji.

System GS1, będący zestawem standardów, umożliwia efektywne zarządzanie globalnymi łańcuchami dostaw dla wielu branż; poprzez unikalną identyfikację produktów, jednostek wysyłkowych, zasobów, lokalizacji i usług, umożliwiającą usprawnienie procesów w gospodarce elektronicznej, łącznie z możliwością pełnego śledzenia przepływu materiałów. Dzięki stosowaniu standardów GS1 firmy mają także możliwość realizacji wymagań unijnego prawa żywnościowego, potocznie określanego jako traceability<sup>1</sup>.

Przedsiębiorstwa decydujące się na rozwój technologii logistycznych wspomagających zarządzanie firmą w tym m. in.: automatycznej identyfikacji towarów, elektronicznej wymiany danych, systemów informatycznych, technologii komunikacyjnych i Internetu, mogą wykorzystywać standardy GS1 i z tego tytułu uzyskiwać wiele korzyści.

Istnieje na ten temat szereg publikacji i opisów wdrożeń. Nie mniej jednak moim celem nie jest ich wymienianie. Przykładowe opisy wdrożeń usprawniających działalność przedsiębiorstw, w oparciu o standardy GS1 wraz z informacjami o osiągniętych przez firmę korzyściach można przeczytać na stronie: <http://www.gs1pl.org/system-gs1/przyklady-wdrozen>.

## Zwiększ wartość przedsiębiorstwa – zainwestuj w standardy GS1

Instytut Logistyki i Magazynowania – GS1 Polska w ramach Programu Współpracy z Dostawcami Rozwiązań przeprowadza audyty rozwiązań teleinformatycznych wspomagających procesy realizowane w przedsiębiorstwie i przyznaje im, po uzyskaniu pozytywnej oceny, znak „Zgodny z GS1”. Znak „Zgodny z GS1” jest gwarancją tego, że produkt Dostawcy Rozwiązań spełnia wszelkie wymagania niezbędne do wdrożenia i stosowania zgodnie z globalnymi standardami GS1, a tym samym daje możliwość korzystania w pełni z korzyści, jakie one przynoszą, m. in.: sprawne zarządzanie łańcuchem dostaw oraz obniżenie kosztów funkcjonowania operacji logistycznych firmy.

Szczegółowa lista systemów, które uzyskały znak „Zgodny z GS1”, dostępna jest na stronie: <http://www.gs1pl.org/nasza-oferta/programy/zgodny-z-gs1>.